

# *Corporate Legal Risk Management*

## *Sustainable Corporate Governance*

*Omega Worldclass*

ชินภัทร วิชาญทิพเพชญ์

[www.taxtanktv.com](http://www.taxtanktv.com)

18 กรกฎาคม 2561

## Outline of Presentation

- **Corporate Law**: Update / Case
- **Corporate Risk** Management
- **Intellectual properties** risk management
- **Financial law** management
- **M&A laws** and risk control

# Corporate Laws & Practices

Update

Case

○ Government Fee (New) since April 2018

○ Company registration (All transactions)

○ From  $250,000 + 25,000 = \text{THB } 275,000$

○ To  $5,000 + 500 + 100 = \text{THB } 5,600$

○AGM & EGM: Director Case: Appointment & Removal

○อำนาจของผู้ถือหุ้นในการแต่งตั้งกรรมการบริษัท

○วาระการประชุมเพื่อแต่งตั้งกรรมการบริษัท

○วาระปกติ / วาระอื่น ?

○ผู้ถือหุ้นแต่งตั้ง “กรรมการใหม่” ด้วยวาระจร (สอดไส้มาในวาระอื่น) ได้หรือไม่ ?

# กฎหมายบริษัทมหาชนจำกัด

(กำลังแก้ไขใหม่)

# กฎหมายบริษัทมหาชนจำกัด (กำลังแก้ไขใหม่)

- **บุริมสิทธิในหุ้นสามารถเปลี่ยนแปลงได้**  
(Conversion of Preference Share)
- กำหนดหลักเกณฑ์ห้ามถือหุ้นไขว้ในบริษัท
- **การจัดทำข้อมูลการถือหุ้นในรายงานประจำปี**  
**ของคณะกรรมการ**
- **แก้ไขบทบัญญัติเกี่ยวกับการประชุม**  
**คณะกรรมการ (Tele-Conference Meeting)**

# กฎหมายบริษัทมหาชนจำกัด (กำลังแก้ไขใหม่)

- กำหนดให้ที่ประชุมผู้ถือหุ้นกำหนดจำนวนกรรมการในกรณีที่ข้อบังคับบริษัทไม่ได้กำหนดจำนวนกรรมการไว้เป็นการแน่นอน
- กำหนดบทบัญญัติกรณีการแปรสภาพบริษัทมหาชนจำกัดเป็น “บริษัทเอกชน” (Public Co to Private Co)





# กฎหมายบริษัทมหาชนจำกัด (กำลังแก้ไขใหม่)



- กำหนดให้ประธานกรรมการอาจขอมติจากกรรมการ โดยกรรมการแจ้งมติเป็นหนังสือ แทนการลงมติในประชุมคณะกรรมการ โดยไม่ต้องมีการประชุมก็ได้ (Circulate Meeting)
- กำหนดบทบัญญัติเรื่องกรรมการสำรอง (Proxy Director)

# กฎหมายบริษัทมหาชนจำกัด (กำลังแก้ไขใหม่)

- กำหนดห้ามมิให้บริษัทจ่ายค่าสินไหมทดแทน หรือค่าปรับแทนประธานกรรมการ หรือ กรรมการ (Prohibited Compensation / Penalty)
- กำหนดให้นายทะเบียนและพนักงานเจ้าหน้าที่ มีอำนาจเปิดเผยการกระทำความผิดและ ผู้กระทำความผิดตามกฎหมายนี้ (Social Sanction)

# กฎหมายบริษัทมหาชนจำกัด (กำลังแก้ไขใหม่)

- แก้ไขให้เฉพาะการออกหุ้นที่แปลงสภาพจะกระทำ  
ได้ต่อเมื่อที่ประชุมผู้ถือหุ้นลงมติด้วยคะแนนไม่น้อย  
กว่า  $\frac{3}{4}$  (75%) ของผู้ถือหุ้นซึ่งมาประชุมและมีสิทธิ  
ออกเสียงลงคะแนน (Dilution Effect)
- แก้ไขระยะเวลาการคัดค้านการลดทุน (ล้างขาดทุน  
สะสม)
- แก้ไขบทบัญญัติกรณีการห้ามบริษัทให้กู้ยืมเงิน  
กรรมการ

# Corporate Risk Management

Update

Case

○ Share premium and subsidy fund: Tax pitfalls

○ ส่วนล้มมูลค่าหุ้น \_ สะท้อนอะไร ?

○ Past performance / Book Value

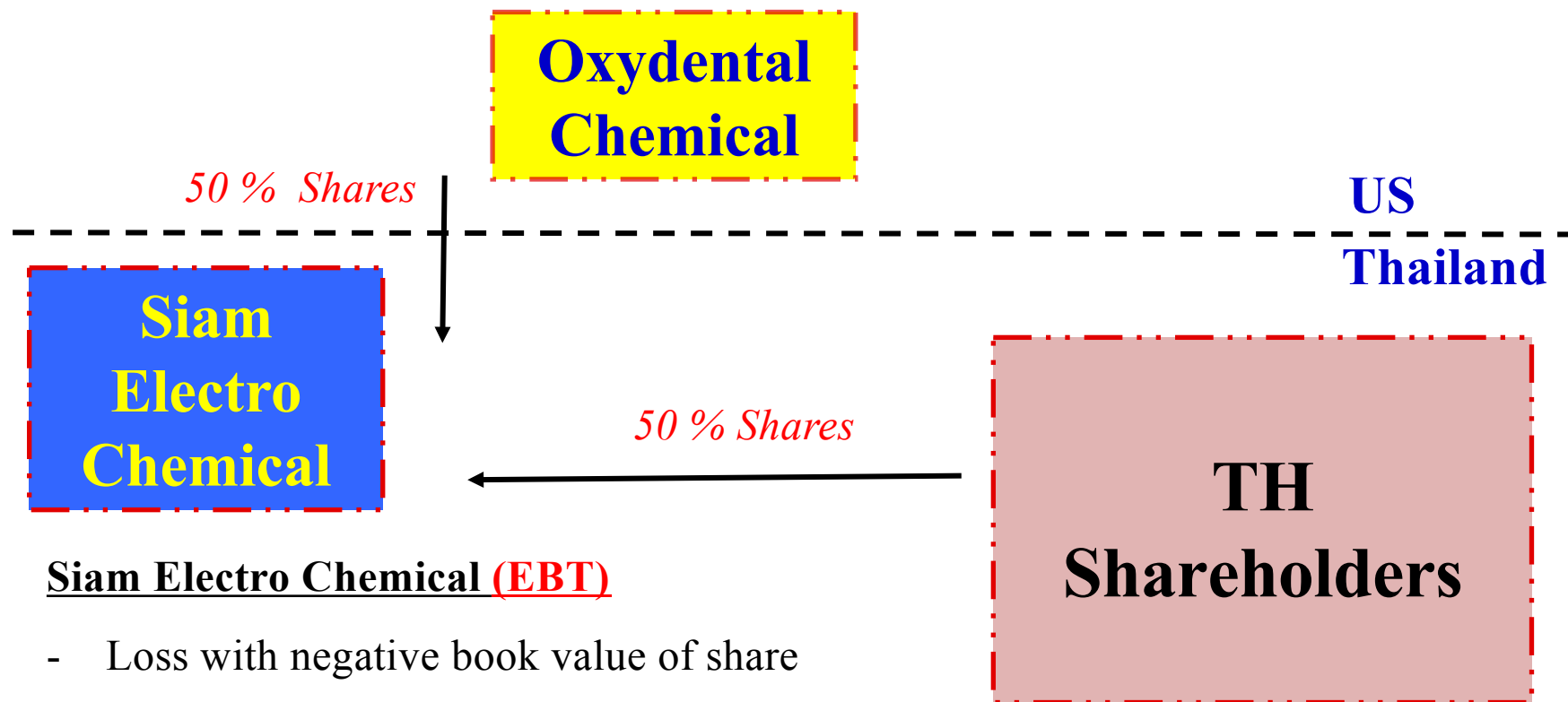
○ Future revenue / Expectation

○ Hidden asset / Hidden value

○ บริษัทขาดทุน \_ ออกหุ้นใหม่มี Share Premium  
ได้หรือไม่ ?

# Share Premium Case

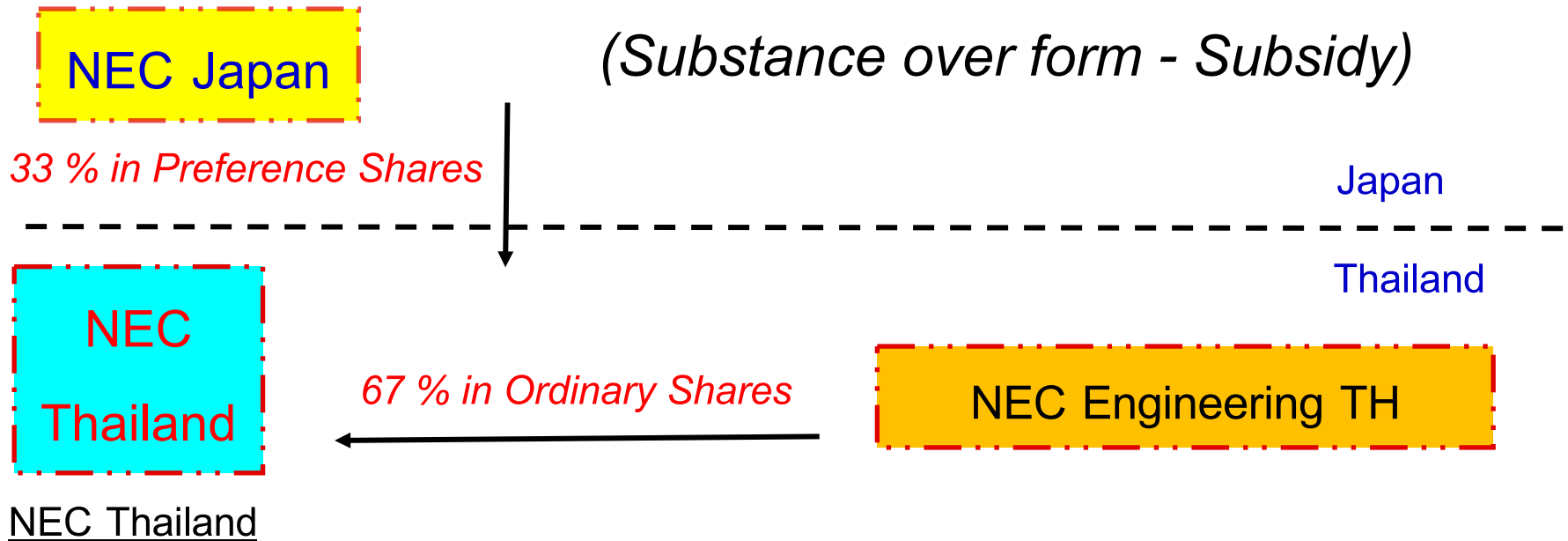
(ฎีกา 5812/2557)



## Siam Electro Chemical (EBT)

- Loss with negative book value of share
- Capital increase of THB 900 M
- 1,000 share ( par @100) with share premium of THB 900,000,000 by US shareholder

# NEC Case (Share Premium)



- Loss with negative book value of share
- Capital increase of THB 410 M
- 1 share (@1,000) with share premium of THB 409,999,000 by NEC JP

○ Loan to shareholders and directors ?

○ ฎีกา 749/2553 “ให้กรรมการบริษัทกู้ยืมเงิน  
หลายครั้งโดยไม่ติดดอกเบี้ยยโดยไม่มีเหตุอัน  
สมควร ถือได้ว่าเป็นการประกอบกิจการโดย  
ปกติทางการค้าอันเป็นการ ประกอบกิจการ  
โดยปกติเยี่ยงธนาคารพาณิชย์ **ต้องเสียภาษี**  
**ธุรกิจเฉพาะ**”



## Common Mistakes

17

○ Loan to shareholders and directors ?

○ “**ดอกเบียกรณีสูกหนี้ค้ำหุ้นชำระเป็นค่าตอบแทนที่**  
**เรียกเก็บเนื่องจากการ ใช้เงินค้ำหุ้นการจัดตั้งบริษัทซึ่ง**  
**กระทำเพียงคราวเดียว หาใช่เป็นดอกเบียของกิจการที่**  
**จะเข้าข่ายเป็นการประกอบกิจการโดยปกติเยี่ยง**  
**ธนาคารพาณิชย์** เจ้าพนักงานประเมินไม่มีอำนาจ  
กำหนดดอกเบียให้ต้องเสียภาษีธุรกิจเฉพาะ เพราะ  
ไม่ใช้กรณีประกอบกิจการ โดยปกติเยี่ยงธนาคาร  
พาณิชย์”

# Intellectual properties risk management

Update

Case

## 1. Caltex (Gas Station) / Star Mart (Convenient Shop)

1.1 Trademark License Agreement (TLA): Registered TM

1.2 Non-exclusive contract for operation of gas station under **Trade Name** / Caltex เป็นเจ้าของปั๊ม และ ร้านค้า

1.3 สัญญาให้สิทธิดำเนินการสถานีบริการน้ำมัน และ ร้านค้า เป็น TLA ???

## 2. ยื่นไปตรวจสอบหลักกฎหมาย

2.1 เครื่องหมายการค้า ที่จดทะเบียนแล้ว ม. 68 (พรบ. เครื่องหมายฯ)

2.2 สัญญาอนุญาตให้ใช้เครื่องหมายการค้า / สัญญาให้สิทธิดำเนินการ

## 1. Tsutaya (Video Shop)

1.1 Trademark License Agreement (TLA): Registered TM

1.2 Void contract

1.3 สัญญาตกเป็นโมฆะทั้งฉบับหรือไม่ ???

## 2. ยื่นไปตรวจสอบหลักกฎหมาย

2.1 เครื่องหมายการค้า ที่จดทะเบียนแล้ว ม. 68 (พรบ. เครื่องหมายฯ)

2.2 สัญญาอนุญาตให้ใช้เครื่องหมายการค้า

2.3 ข้อตกลงให้ข้อสัญญาอื่นมีผลใช้บังคับ ไม่เกี่ยวข้องกับส่วนที่เป็นโมฆะ

## 1. Za (Cosmetics) and Two Way (Cosmetics)

1.1 Two Way – Generic word and term ?

1.2 Right reserve

1.3 Same type and category

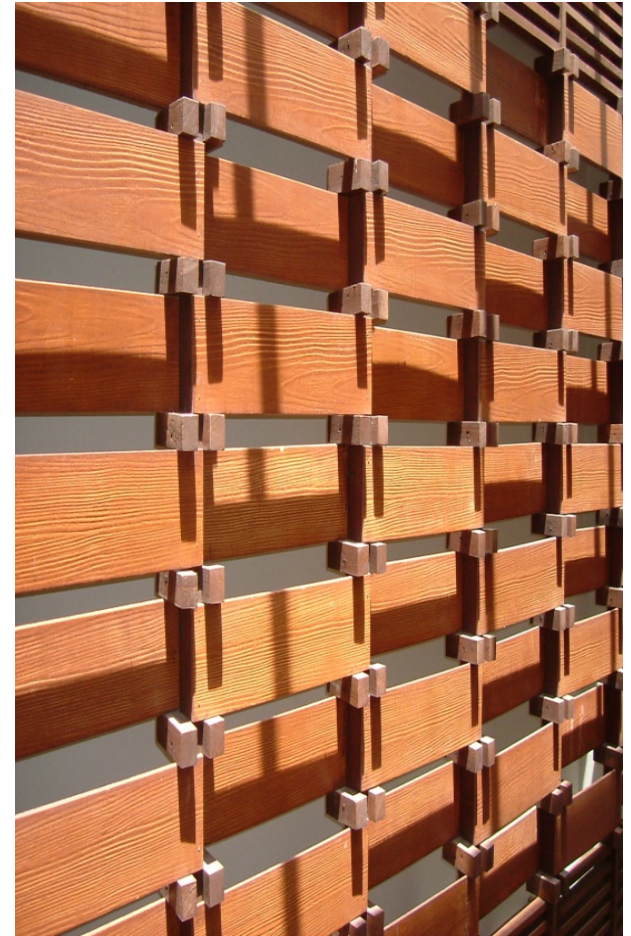
1.4 Good faith ???

## 2. ยื่นไปตรวจสอบหลักกฎหมาย

2.1 สืบสวน หลงผิดในความเป็นเจ้าของ หรือ  
แหล่งกำเนิดสินค้า

2.2 ข้อถือสิทธิ

2.3 สุจริต ?



## 1. Roza (Ketchup)

### 1.1 Identical TM

### 1.2 Same type and category ?

### 1.3 Good faith ???

## 2. ยื่นไปตรวจสอบหลักกฎหมาย

### 2.1 สืบสวน หลงผิดในความเป็นเจ้าของ หรือ แห่งกำเนิดสินค้า

### 2.2 ข้อถือสิทธิ

### 2.3 สุจริต ?

The image shows four airport flight information display screens. The top-left screen lists flights from 1420 MI 518 to 1555 TG 414. The top-right screen lists flights from 1630 MI 226 to 1700 HK 752. The bottom-left screen lists flights from 1600 SQ 976 to 1620 MI 608. The bottom-right screen lists flights from 1705 SQ 910 to 1740 SI 806. Each screen displays columns for Time, Flight, Destination, Terminal, Gate, Transfer/Check-in Counter, and Remarks.

Time	Flight	Destination	Terminal	Gate	Transfer/Check-in Counter	Remarks
1420	MI 518	Yongon	2	E8	E8	Closed
1520	GA 831	Jakarta	3	A17	A,B	Closed Gate Closed
1530	SQ 980	Jakarta	2	E34	A,B,E,F	Closed Departed
1530	EK 432	Brisbane	1	C23	C,D	Closed Gate Closing
1540	MF 852	via Xiamen	1	C16	C,D	Closed Last Call
1540	MU 750	via Nanjing	3			Cancelled
1545	MI 128	Lombok	2	F36	E,F	Closed Gate Closing
1545	MI 352	Penang	2	F35	E,F	Closed Gate Closing
1550	VN 660	Hanoi	3	B3	B	Closed Gate Closing
1550	3K 695	Hong Kong	1	D35	C,D	Closed Gate Closing
1550	TR 2716	Perth	10			Gate Closing
1555	TG 414	Bangkok	1	D34	C,D	Closed Gate Closing
1630	MI 226	Surabaya	2	F52	E,F	Open Gate Open
1630	QR 638	Bali	3	A13	A	Open Gate Open
1715	MU 588	Shanghai	3	A11	A,B	Open Re-timed
1635	KL 835	Bali	1	C13	C,D	Open Gate Open
1640	6E 52	Mumbai	2	E27	E,F	Open
1640	SQ 946	Bali	2	F50	A,B,E,F	Open
1650	3K 765	Manila	1	D46	C,D	Open
1650	SQ 806	Beijing	3	A2	A,B,E,F	Open
1650	PY 3510	Subang	5			Open
1700	SQ 116	Kuala Lumpur	2	F56	A,B,E,F	Open
1700	HK 752	Hong Kong	2			Cancelled
1600	SQ 976	Bangkok	2	F42	A,B,E,F	Closed Gate Closing
1620	QZ 8483	Bali	1	D47		Gate Open
1605	CX 734	Hong Kong	1	D42	C,D	Open Last Call
1610	AK 710	Kuala Lumpur	1	D40		Gate Open
1615	Y6 862	Jakarta	2	E3	E,F	Open Boarding
1650	MI 338	Kuala Lumpur	2	F40	E,F	Open
1615	MF 866	via Fuzhou	1	C17	C,D	Open Gate Open
1615	QZ 7793	Jakarta	1			Cancelled
1620	SQ 38	Los Angeles	3	A15	A,B,E,F	Open Gate Open
1620	MI 608	Phnom Penh	2	F32	E,F	Open Boarding
1705	SQ 910	Manila	2	F58	A,B,E,F	Open
1710	QZ 7789	Jakarta	1	D49		Open
1715	JT 157	Jakarta	1	C15		Open
1720	SQ 962	Jakarta	2	F34	A,B,E,F	Open
1725	SQ 836	Shanghai	3	A1	A,B,E,F	Open
1730	GA 833	Jakarta	3	A18	A,B	Open
1715	TK 66	Jakarta	1	D41	C,D	Open Re-timed
1730	FD 3508	Bangkok	1	C19		Open
1735	SQ 186	Ho Chi Minh	2	F37	A,B,E,F	Open
1735	AK 6676	Kuching	1	D37		Open
1740	SI 806	Manila	10			Open

## 1. เทวารัณย์

1.1 เทวา + อารัณย์ = สวนของเทวดา

1.2 ความหมายตามพจนานุกรม พ.ศ. 2525 / **ไม่มีในฉบับปี 2542**

1.3 คำสามัญ (Generic Term)

## 2. ย้อนไปตรวจสอบหลักกฎหมาย

2.1 ใช้แบบเครื่องหมายการค้า หรือ ใช้บอกชื่อหมู่บ้าน

2.2 คำสามัญ

- Case study: Trade secret and employment (Case No. 10217/2553)
  - What is 'Trade Secret' ? – Commercial benefits (Name and address of customers)
  - How to become 'Trade Secret' ? Identify / Controller / Accessing process
  - Non-disclosure terms under the employment contract: Sufficient?

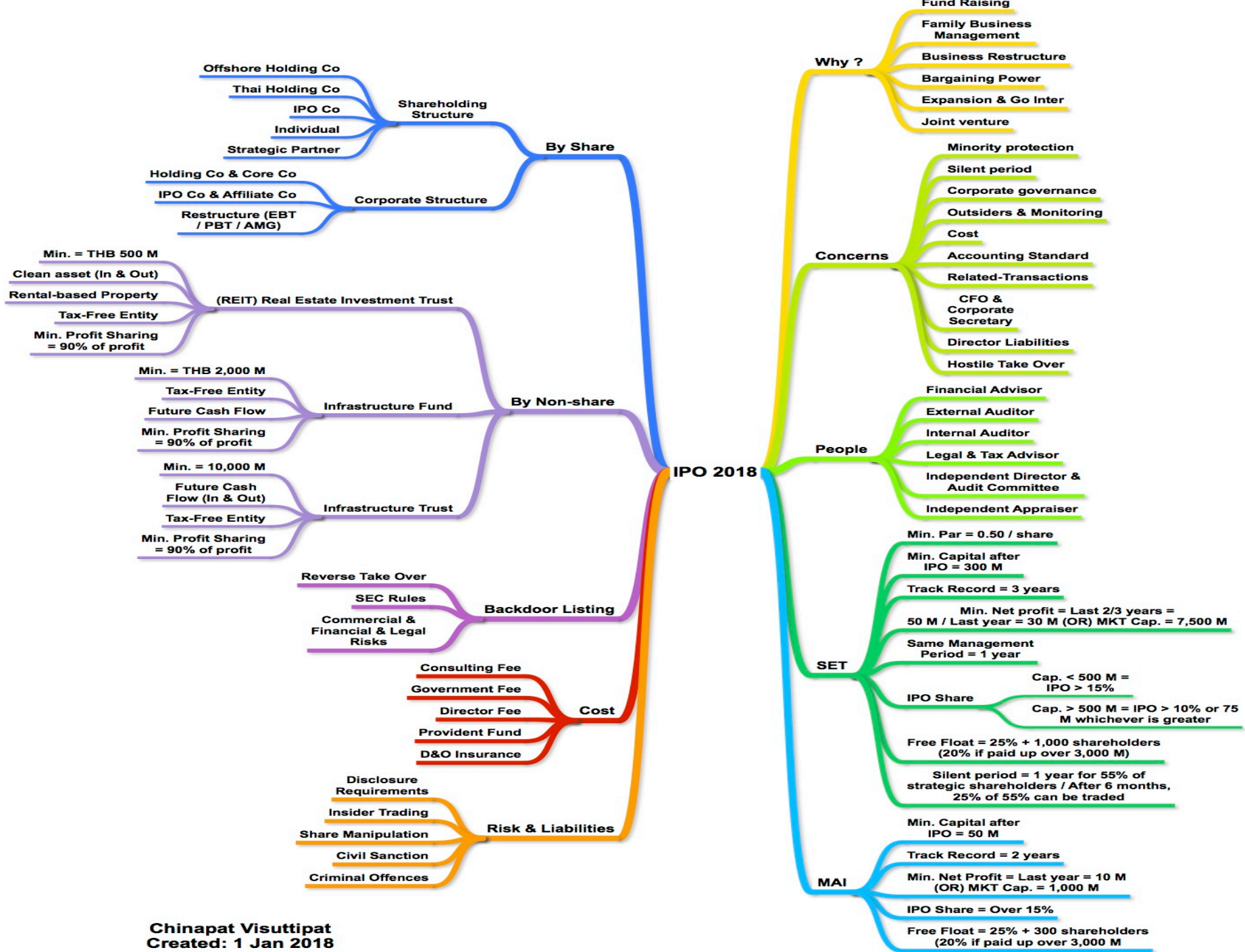


# Financial Law Management

Update

Case

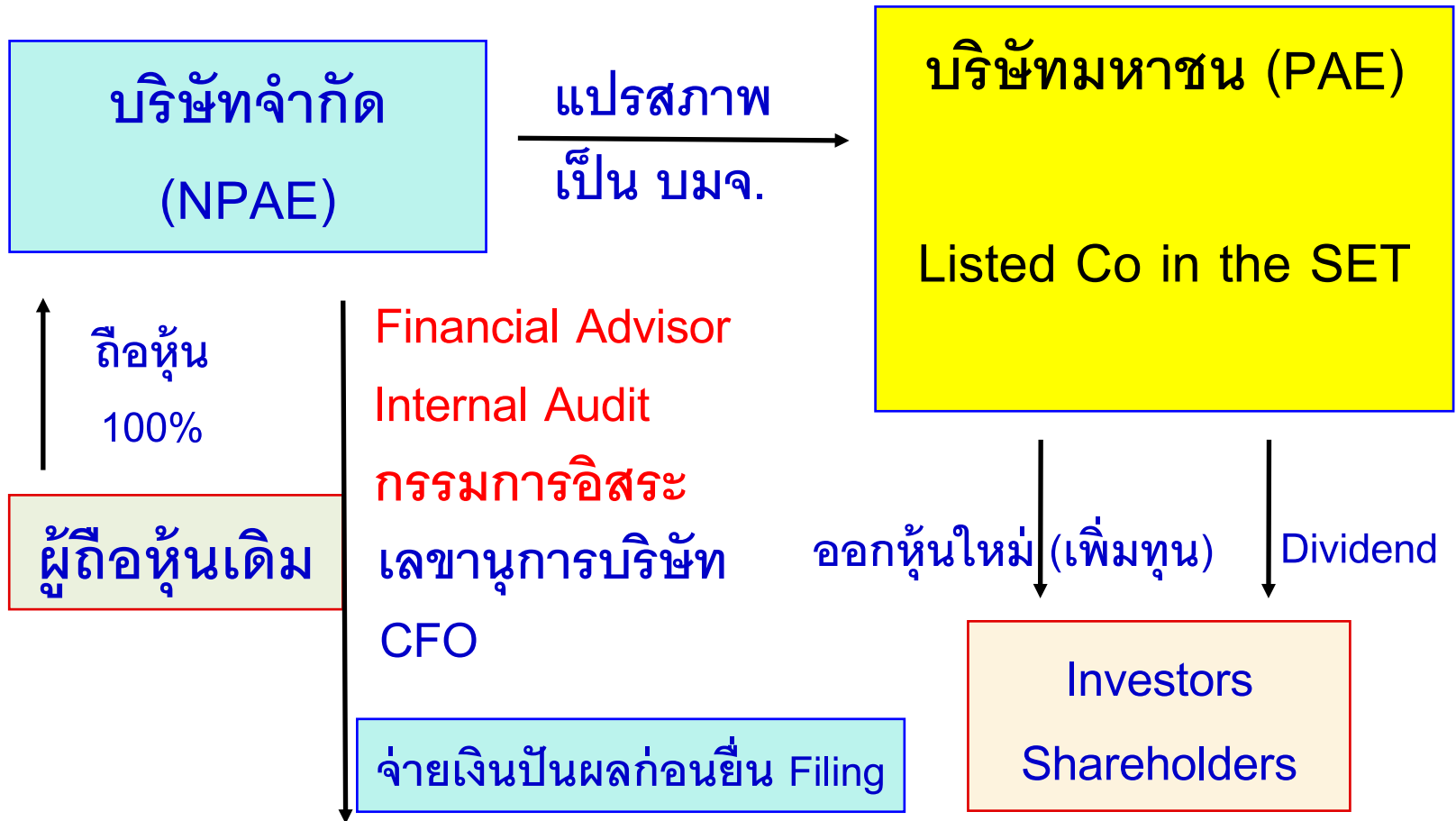
# หลักเกณฑ์การออกหลักทรัพย์ ในตลาดหลักทรัพย์



# รูปแบบการรับหลักทรัพย์ (หุ้น/หน่วยลงทุน/หน่วยริท)

- IPO (Initial Public Offering)
  - เสนอขายหุ้นใหม่ในตลาดหลักทรัพย์ครั้งแรก
- RO (Right Offering)
  - เสนอขายหุ้นใหม่ให้แก่ผู้ถือหุ้นเดิม
- PP (Private Placement)
  - เสนอขายหุ้นใหม่ให้แก่ “บุคคลในวงจำกัด”

# IPO Process



# Bond / Perpetual Bond / Share

Difference Treatment	Bond	Perpetual Bond	Share
Legal Status	Debt	Debt	Equity
Accounting Status	Debt	Equity	Equity
Tax Status	Debt	Debt	Equity
Ownership / Control	No	No	Yes
Redemption Period	Limit	No	No
Return	Interest	Interest	Dividend
Asset Participation	No	No	Yes
Liquidation	Before	Before	After

## Case Study: Perpetual Bond

- 2542: K Bank – 19,956 M
- 2550: ธนาคาร - 14,260 M
- 2549: KTB – 13,866 M / 2549: TMB – 16,000 M
- 2555: PTTEP – 10,000 M
- 2557: IVL – 30,000 M / 2557: PTTEP – 65,280 M
- 2558: ANANDA – 2,000 M
- 2559: Beyond Green – 156 M / 2559: CP All – 10,000 M
- 2560: Property Perfect – 1,000 M

## Case Study: Perpetual Bond

- CP All

- Perpetual Subordinated Bond / หน่วยละ 1,000 บาท
- One time repayment on Liquidation Date
- No security / No conversion to equity
- Early redeemable / Interest 5% ++ special basis
- Public Offering / BBB / Not over THB 10,000 M



- Property Perfect

- Perpetual Subordinated Bond / เลื่อนชำระดอกเบี้ยได้ / สะสมดอกเบี้ยจ่ายได้

- One time repayment on Liquidation Date

- No security / No conversion to equity

- Early redeemable

- Private Placement / Not over THB 1,000 M

## ข้อดีข้อเสีย: Perpetual Bond

- Prolong and postpone interest payment
- Continuing bond holding unless early redemption
- Incomplete repayment if bankruptcy or liquidation
- Low liquidity in bond market and discount face value
- Interest rate risk in the MKT against bond interest rate
- Misunderstanding in Audited F/S: Accounting / Legal / Tax

Crypto Law  
Digital Asset  
Crypto Currency  
&  
Startup Business

- พระราชกำหนดการประกอบธุรกิจ  
สินทรัพย์ดิจิทัล พ.ศ. 2561
  - ประกาศเมื่อ 13 พฤษภาคม 2561
  - ใช้บังคับเมื่อ 14 พฤษภาคม 2561

# Crypto Currency

- หน่วยข้อมูลอิเล็กทรอนิกส์ ซึ่งถูกสร้างขึ้นบน ระบบหรือเครือข่ายอิเล็กทรอนิกส์ โดยมีความประสงค์ที่จะใช้เป็น สื่อกลางในการแลกเปลี่ยน เพื่อให้ได้มาซึ่ง สินค้า บริการ หรือสิทธิอื่นใด หรือแลกเปลี่ยนระหว่าง สินทรัพย์ดิจิทัล และให้หมายความรวมถึงหน่วยข้อมูลอิเล็กทรอนิกส์อื่นใดตามที่คณะกรรมการ ก.ล.ต. ประกาศกำหนด

# Crypto Currency

- “โทเคนดิจิทัล” หมายความว่า หน่วยข้อมูลอิเล็กทรอนิกส์ซึ่งถูกสร้างขึ้นบนระบบหรือเครือข่าย อิเล็กทรอนิกส์โดยมีวัตถุประสงค์เพื่อ
- (1) กำหนดสิทธิของบุคคลในการเข้าร่วมลงทุนในโครงการหรือกิจการใด ๆ
  - (2) กำหนดสิทธิในการได้มาซึ่งสินค้าหรือบริการหรือสิทธิอื่นใดที่เฉพาะเจาะจง ทั้งนี้ ตามที่กำหนดในข้อตกลงระหว่างผู้ออกและผู้ถือ และให้หมายความรวมถึงหน่วยแสดงสิทธิอื่นตามที่คณะกรรมการ ก.ล.ต. ประกาศกำหนด

# Crypto Currency

- “**ธุรกิจสินทรัพย์ดิจิทัล**” หมายความว่า การประกอบธุรกิจตามประเภทดังต่อไปนี้
- (1) **ศูนย์ซื้อขายสินทรัพย์ดิจิทัล**
  - (2) **นายหน้าซื้อขายสินทรัพย์ดิจิทัล**
  - (3) **ผู้ค้าสินทรัพย์ดิจิทัล**
  - (4) กิจกรรมอื่นที่เกี่ยวข้องกับสินทรัพย์ดิจิทัลตามที่รัฐมนตรีประกาศกำหนดตามข้อเสนอแนะของคณะกรรมการ ก.ล.ต.

# Crypto Currency

- “ศูนย์ซื้อขายสินทรัพย์ดิจิทัล” หมายความว่า ศูนย์กลางหรือ  
เครือข่ายใด ๆ ที่จัดให้มีขึ้นเพื่อการซื้อขายหรือแลกเปลี่ยน  
สินทรัพย์ดิจิทัล โดยการจับคู่หรือหาคู่สัญญาให้ หรือการ  
จัดระบบหรือ อำนวยความสะดวก ให้ผู้ซึ่งประสงค์จะซื้อขาย  
หรือแลกเปลี่ยนสินทรัพย์ดิจิทัลสามารถทำความตกลงหรือ  
จับคู่กันได้ โดยกระทำเป็นทางค้ำปกติ แต่ทั้งนี้ ไม่รวมถึง  
ศูนย์กลางหรือเครือข่ายในลักษณะ ที่คณะกรรมการ ก.ล.ต.  
ประกาศกำหนด



# Crypto Currency

- มาตรา 17 ในการเสนอขายโทเคนดิจิทัลที่ออกใหม่ต่อประชาชน ผู้ออกโทเคนดิจิทัล ที่ประสงค์จะเสนอขายโทเคนดิจิทัลดังกล่าว ต้องได้รับอนุญาต จากสำนักงาน ก.ล.ต. และให้กระทำได้เฉพาะนิติบุคคลประเภทบริษัทจำกัดหรือบริษัทมหาชนจำกัด และต้องยื่นแบบแสดงรายการข้อมูล
- ให้นำความในวรรคหนึ่งมาใช้บังคับกับโทเคนดิจิทัลที่ผู้เสนอขายได้ออกไว้แล้วและมีวัตถุประสงค์ ที่จะเสนอขายเป็นการทั่วไปต่อประชาชนด้วย

# Crypto Currency

○ มาตรา 100 ผู้ประกอบธุรกิจสินทรัพย์ดิจิทัลที่ได้ประกอบ  
ธุรกิจอยู่ในวันก่อนวันที่ พระราชกำหนดนี้ใช้บังคับและเป็น  
ธุรกิจที่ต้องขออนุญาตตามพระราชกำหนดนี้ หากจะดำเนิน  
กิจการต่อไป ให้ยื่นคำขออนุญาตตามที่บัญญัติไว้ในพระราช  
กำหนดนี้ ภายในเก้าสิบวันนับแต่วันที่พระราชกำหนดนี้ มี  
ผลใช้บังคับ และเมื่อได้ยื่นคำขออนุญาตแล้ว ให้ดำเนิน  
กิจการต่อไปได้จนกว่าจะมีคำสั่งไม่อนุญาต

Crypto Law

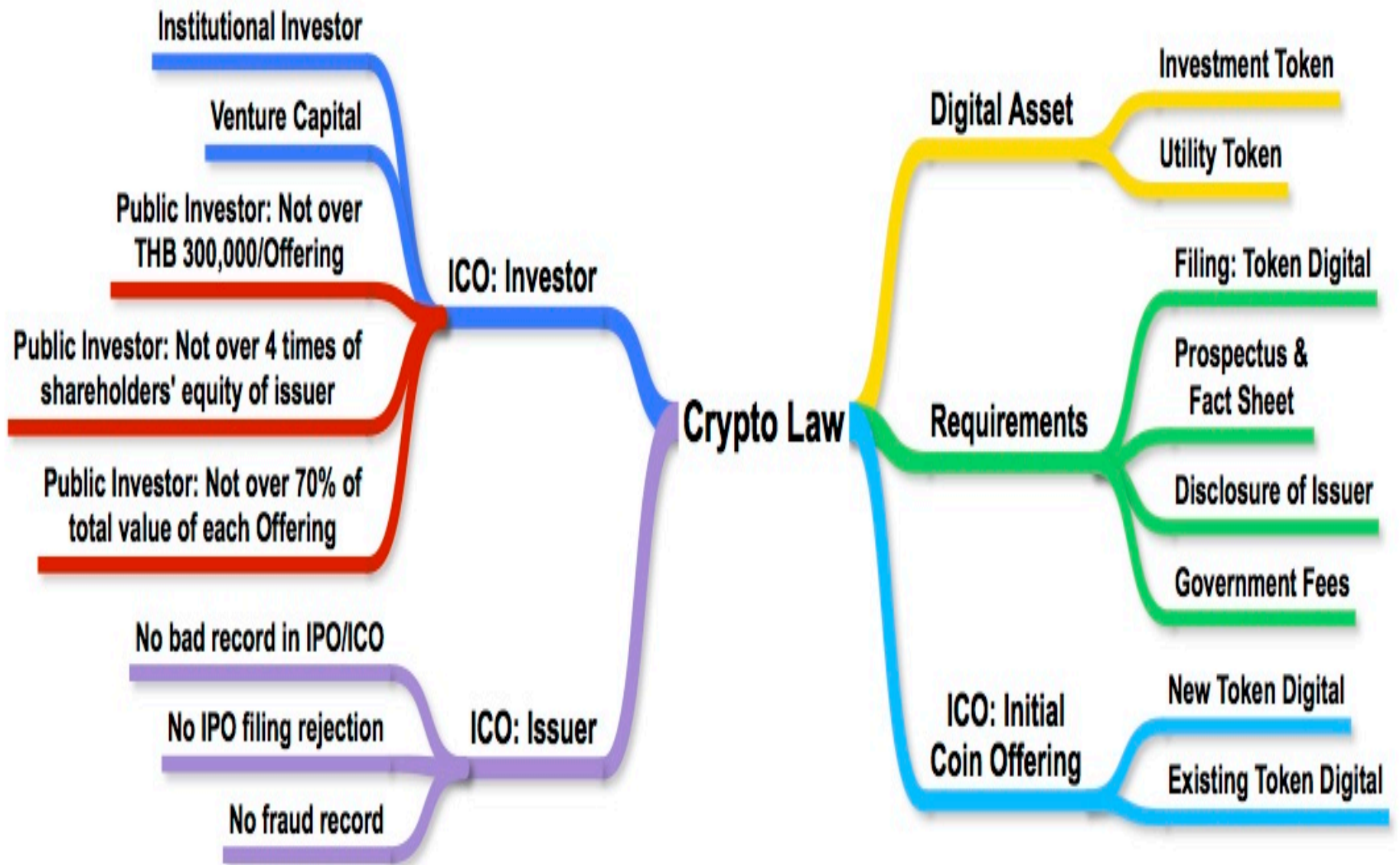
&

ICO

(Initial Coin Offering)

# Crypto Currency Law

- ประกาศ กสท. ที่ กจ. 15/2561 เรื่อง การ  
เสนอขายโทเคนดิจิทัลต่อประชาชน
  - ประกาศเมื่อ 3 กรกฎาคม 2561
  - ใช้บังคับเมื่อ 16 กรกฎาคม 2561



Crypto Tax

Corporate Tax

Personal Tax

&

Crypto VAT

## Crypto Currency: Tax

- กำหนดให้ โทเคนดิจิทัล เป็นเงินได้พึง ประเมิน Passive Income
- Equity or Debt Instrument ???

## Crypto Currency: Tax

(ซ) เงินส่วนแบ่งของกำไร หรือ  
ผลประโยชน์อื่นใดในลักษณะเดียวกันที่  
ได้จากการถือหรือครอบครอง โทเคน  
ดิจิทัล (Profit Sharing / Any Profits)



## Crypto Currency: Tax

(ณ) ผลประโยชน์ที่ได้รับจากการโอนคริปโทเคอร์เรนซีหรือโทเคนดิจิทัล ทั้งนี้ เฉพาะซึ่งตีราคา เป็นเงินได้เกินกว่าที่ลงทุน” (Capital Gain)

## Crypto Currency: Tax

(จ) ในกรณีเงินได้พึงประเมินตามมาตรา 40 (4) (ซ) และ (ฅ) ให้คำนวณหักใน อัตรา ร้อยละ 15 ของเงินได้

## Crypto Currency: VAT

○ Digital Asset (สินค้าที่ไม่มีรูปร่าง):

Subject to VAT

○ กรมสรรพากรจะยกเว้น VAT ให้แก่  
บุคคลธรรมดา \_ เพื่อบรรเทาภาระภาษี  
ให้แก่บุคคลธรรมดา ???

ข้อควรระวัง

Crypto Currency

## ข้อควรระวัง / ความไม่แน่นอน

- “หนี้ภาษี” เท่ากับ “ฟอกเงิน”
- กฎหมายควบคุมการแลกเปลี่ยนเงิน
- กฎเกณฑ์ธนาคารแห่งประเทศไทย
- มาตรฐานการบัญชี
- การบังคับคดีในการชำระหนี้
- Security ในระบบ และ การคุ้มครองนักลงทุน
- การลักทรัพย์ (คดีอาญา)

# “หนีภาษี” เท่ากับ “ฟอกเงิน”

กฎหมายใหม่นี้ (พรบ. ฉบับที่ 45) \_ มีผลใช้บังคับ 2 เมษายน 2560

ผลที่ตามมา คือ ผู้กระทำความผิดมีหน้าที่เสียภาษี หรือ นำส่งภาษี และ  
ความผิดนั้นเกี่ยวกับ (จำนวนเงินภาษี)

1. จำนวนเงินภาษีที่หลีกเลี่ยงหรือจ้อโกงตั้งแต่ 10 ล้านบาทต่อปีภาษีขึ้นไป \_  
หรือ
2. จำนวนภาษีที่ขอคืน "โดยความเท็จ" "โดยจ้อโกง" หรือ "อุบาย" หรือ  
"วิธีการอื่นใดทำนองเดียวกัน" ตั้งแต่ 2 ล้านบาทต่อปีภาษีขึ้นไป และ
3. ผู้มีหน้าที่เสียภาษี หรือ นำส่งภาษี ได้กระทำในลักษณะเป็น "กระบวนการ"  
หรือ "เป็นเครือข่าย" โดยสร้างธุรกรรมอันเป็นเท็จ หรือ ปกปิดเงินได้พึง  
ประเมินหรือรายได้ \_ เพื่อหลีกเลี่ยงหรือจ้อโกงภาษี \_ และ

## “หนีภาษี” เท่ากับ “ฟอกเงิน”

4. มี พฤติกรรมปกปิดหรือซ่อนเร้นทรัพย์สิน ที่เกี่ยวกับการกระทำความผิด \_  
เพื่อมิให้ติดตามทรัพย์สินนั้นได้
  5. ให้ถือว่าความผิดดังกล่าวเป็น "ความผิดมูลฐาน" ตามกฎหมายฟอกเงิน
  6. อธิบดีกรมสรรพากร ต้องส่งเรื่องไปยัง สำนักงาน ปปง. ตามความเห็นชอบ  
ของ "คณะกรรมการพิจารณากลับกรองความผิดทางภาษีอากรที่เข้าข่าย  
ความผิดมูลฐาน"
- กรณีนี้ Taxpayer / ผู้มีหน้าที่หักภาษี ณ ที่จ่าย / Tax Advisor ต้องเพิ่มความ  
ระมัดระวังอย่างมาก มิฉะนั้น อาจเข้าไปมี "ส่วนเกี่ยวข้อง" กับ Tax Fraud ได้  
\_ จึงต้องใช้ความระมัดระวังอย่างสูงข้อสังเกต คือ กฎหมายนี้ใช้บังคับตั้งแต่ 2  
เมษายน 2560 \_ จึงไม่อาจนำไปใช้กับการกระทำความผิดอาญาในอดีตก่อนหน้า  
ได้ \_ แต่ในทางปฏิบัติ เจ้าหน้าที่รัฐสามารถ "ซักถาม" หรือ "ค้นหาข้อเท็จจริง"  
ได้

# M&A Law & Risk Control

Update

Case



# Due Diligence

57

Identify

Quantify

Due Diligence

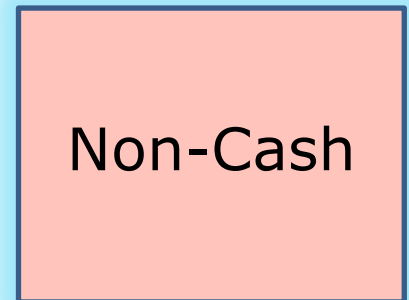
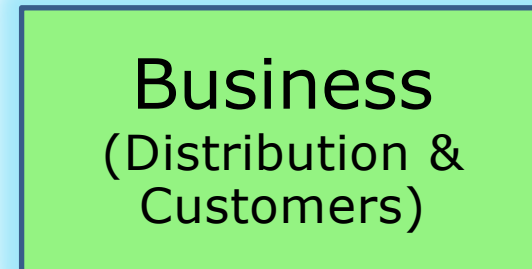
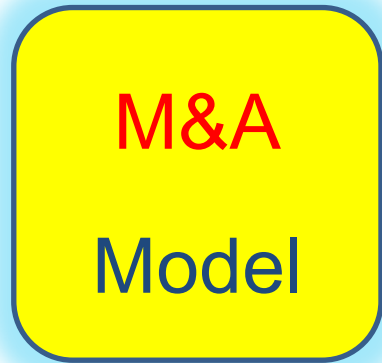
Rectify

Negotiation

# Due Diligence



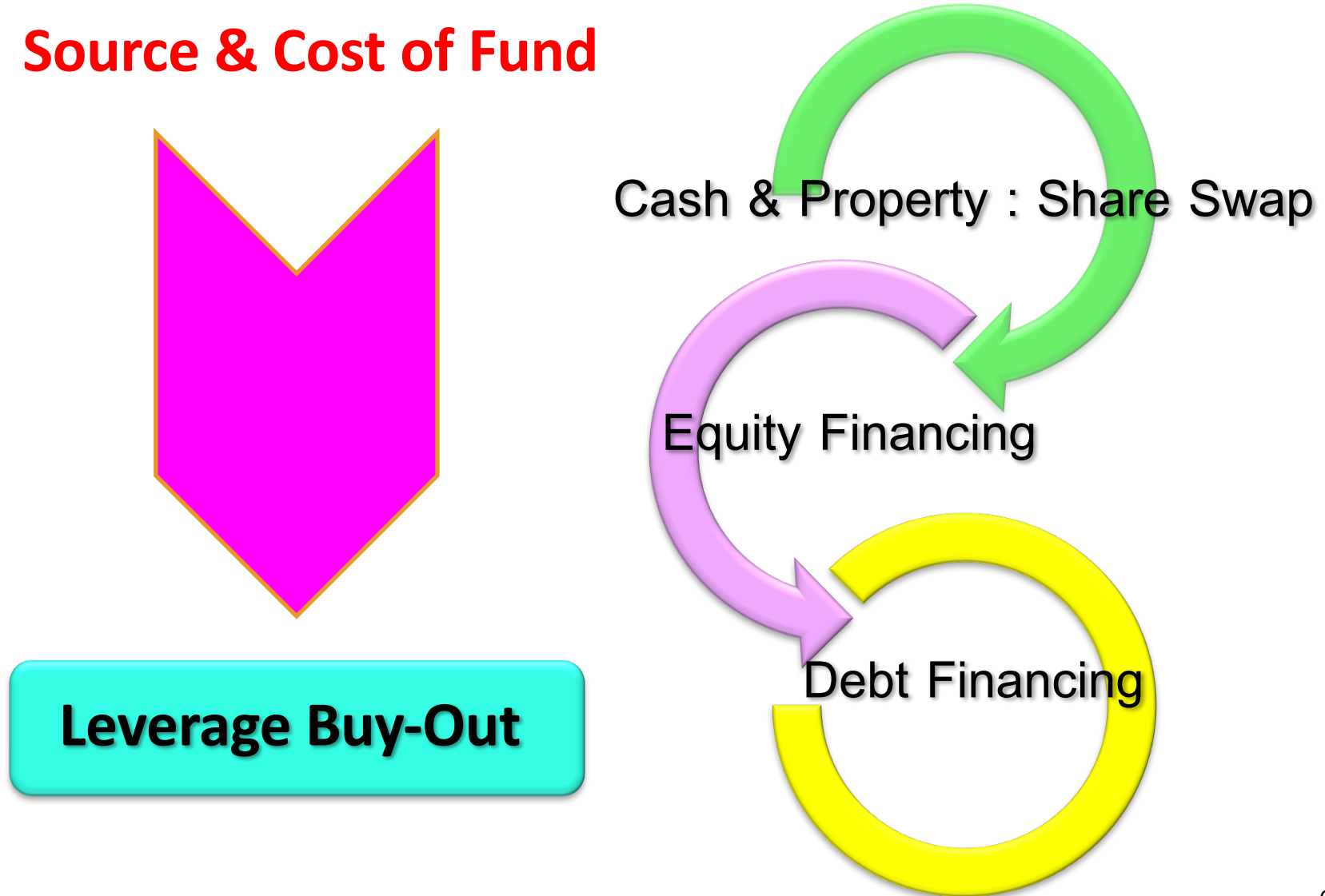
# M&A Model



ภาษี / ค่าธรรมเนียมฯ	โอนกิจการทั้งหมด	โอนกิจการบางส่วน	ควบบริษัท
ภาษีเงินได้บุคคล	ยกเว้น	-	ยกเว้น
ภาษีเงินได้บริษัท	ยกเว้น	-	ยกเว้น
ภาษีมูลค่าเพิ่ม	ยกเว้น	ยกเว้น	ยกเว้น
ภาษีธุรกิจเฉพาะ	ยกเว้น	ยกเว้น	ยกเว้น
อากรแสตมป์	ยกเว้น	ยกเว้น	ยกเว้น
ค่าธรรมเนียมโอนที่ดิน	2 %	2 %	ยกเว้น
หมายเหตุ	<p>ไม่สามารถนำ Tax Loss ของบริษัทที่โอนหรือควบ กัน มาใช้ได้ / แต่ไม่ห้าม Tax Loss ของบริษัทที่รับ โอน</p>		

# M&A Financing

## Source & Cost of Fund



Slide FREE Download ได้ที่

[www.taxtanktv.com](http://www.taxtanktv.com)



# Thank You

SIAM CITY LAW OFFICES LIMITED

SCL TAX CONSULTANTS LIMITED

CHAVALIT & ASSOCIATES LIMITED

SCL INTERNATIONAL LIMITED

CHAVALIT & PARTNERS LIMITED  
[HUA HIN]

**SCL**  
LAW GROUP

SCLH LEGAL & TAX CONSULTANTS LIMITED  
[MYANMAR]

SCL LAW OFFICES LIMITED  
[LAO PDR]

SCL LAW OFFICES LIMITED  
[CAMBODIA]

# Presenter Profile



Chinapat Visuttiapat  
ชินภัทร วิสุทธิแพทย์

**Partner**  
SCL Law Group

E: [chinapat@siamcitylaw.com](mailto:chinapat@siamcitylaw.com)

**Tel: 092-286-4770**

**LINE ID: chinapat.taxtank**

1. ประสบการณ์มากกว่า 25 ปีในงานให้คำปรึกษากฎหมาย ด้านภาษีอากร / IPO / M&A ตลอดจนสัญญาทางธุรกิจ รวมถึง Offshore Incorporation / Family Business
2. ให้คำปรึกษาแก่ลูกค้าทั้งในไทยและต่างประเทศร่วมกับ Partner อีก 13 คนและที่ปรึกษากฎหมายอีกกว่า 120 คนผ่านสำนักงานของ SCL ในไทย เมียนมาร์ / สเปน / ลาว / กัมพูชา
3. วิทยากรบรรยายเรื่องสัญญาธุรกิจและภาษีในงานสัมมนาและฝึกอบรม ตลอดเวลากว่า 15 ปี เป็น “อาจารย์พิเศษด้านภาษีอากร” และ กฎหมายธุรกิจใน หลักสูตรปริญญาตรี/โท ม. รามฯ / ม. ธรรมศาสตร์ / ม. แม่ฟ้าหลวง / ม. ศรีปทุม / ม. หอการค้าไทย / วิทยาลัยดุสิตธานี / จุฬาลงกรณ์มหาวิทยาลัย / ม. กรุงเทพ
4. วิทยากรประจำให้แก่ สถาบันกรรมการไทย (IOD) สมาคมบริษัทจัดการลงทุน (AIMC) ตลาดหลักทรัพย์แห่งประเทศไทย ธนาคารฯ และ สมาคมธุรกิจต่างๆ
5. “คณะกรรมการภาษี” ของสภาหอการค้าแห่งประเทศไทย และ “ผู้ไกล่เกลี่ยคดีภาษี” ประจำศาลภาษีอากรกลาง
6. “กรรมการตรวจสอบ” (Audit Committee) บริษัทจดทะเบียนในตลาดหลักทรัพย์ฯ



Line ID: chinapat.taxtank



กฎหมายไม่กั๊ก

อ.บัณฑิต วิสุทธิแพทย์  
**TAX TANK TV**  
ช่องรายการ สาร: ความรู้ กฎหมายธุรกิจ



TAX TANK TV



TaxTank



<http://www.taxtanktv.com>

